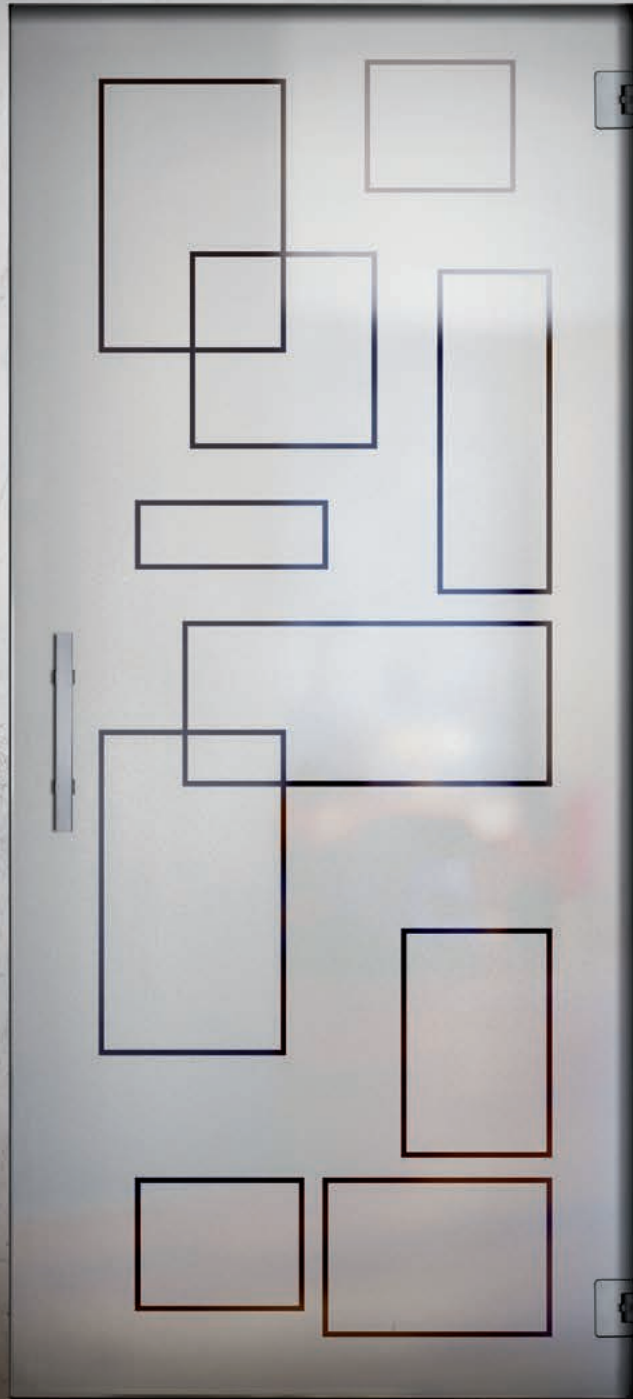


V E T R A T E



**PORTE IN VETRO VITREA**  
*VITREA GLASS DOORS*

THE ITALIAN STYLE DOOR

**Dierre**  
YOUR HOME. YOUR LIFE

# V E T R A T E

## UN COLORE NON È MAI UGUALE A SE STESSO

Le porte Dierre possono anche essere personalizzate (a seconda del modello) con i colori RAL e NCS.

La cartella colori RAL è una scala normalizzata molto utilizzata in ambito produttivo, soprattutto nel settore delle finiture e delle vernici. È stata creata nel 1925 dal Reichsausschuss für Lieferbedingungen e i codici RAL sono composti da 4 cifre, raggruppati per migliaia in base alla famiglia di colori.

NCS (Natural Colour System®) è un sistema logico di ordinamento dei colori che si basa sul modo in cui questi sono percepiti ed è riconosciuto in campo internazionale come il linguaggio universale dei colori perché aiuta i professionisti del colore in tutto il mondo, con un linguaggio univoco che non lascia spazio a errori di comunicazione. Per mezzo del Sistema cromatico NCS, infatti, ogni possibile colore di superficie può essere descritto ed identificato con uno speciale codice (Notazione NCS).

Il Sistema NCS si fonda sui sei colori elementari e non associabili a livello percettivo ad alcun altro colore: bianco (W), nero (S), giallo (Y), rosso (R), blu (B) e verde (G). Le notazioni dei colori NCS si basano sulla somiglianza con questi sei colori elementari.

Il sistema RAL cataloga un insieme arbitrario e ristretto di sfumature ben definite e standardizzate, quello NCS invece fornisce un codice in grado di identificare univocamente i 10 milioni di tinte che l'occhio umano è in grado di percepire.

### *A COLOUR NEVER FULLY RESEMBLES ITSELF.*

*The Dierre doors can also be customized (depending on the model) with RAL and NCS colours.*

*The RAL colour card is a normalized scale very used in manufacturing, especially in the field of finishes and paints. It was created in 1925 by Reichsausschuss für Lieferbedingungen and the RAL codes are composed of 4 digits, grouped by thousands based on the colour group.*

*NCS (Natural Color System®) is a logical colour ordering system based on the way these are perceived and is internationally recognized as the universal language of colours as it helps colour professionals worldwide use a unique language that leaves no room for communication errors. In fact, by means of the NCS chromatic system every possible surface colour can be described and identified through a special code (NCS notation). The NCS System is based on the six elementary colours and cannot be associated to the perceptive level to any other colour: white (W), black (S), yellow (Y), red (R), blue (B) and green (G). The NCS colour notations are based on the similarity with these six elementary colours.*

*The RAL system orders an arbitrary and narrow set of well-defined and standardised shades, the NCS instead provides a code able to univocally identify the 10 million colours that the human eye is able to perceive.*

Le informazioni presenti in questo catalogo possono subire variazioni.

I materiali rappresentati sono puramente indicativi: per la verifica dei colori si rimanda al campionario.

*The information contained in this catalogue may undergo variations.*

*The materials shown are a bare example: for the verification of colours please refer to the sample collection.*

**PORTE IN VETRO VITREA**

*VITREA GLASS DOORS*

# V E T R A T E

## PORTE IN VETRO VITREA

Le porte per interni Dierre in vetro temperato e temperato stratificato liberano la luce e integrano alla perfezione la gamma delle collezioni Moderne e Materiche. Le Vetrate sono disponibili in sette tipologie principali di vetro: base, trasparente stampato, inciso o sabbato, vetro decor, vetro trasparente eroso e specchio bifacciale argentato. Per un totale di 23 modelli differenti. Quattro tipologie di telaio unite alla possibilità di personalizzazione cromatica dei motivi, fanno delle Vetrate una collezione giovane e versatile, adatta all'impiego in ambito residenziale o lavorativo.

## VITREA GLASS DOORS

The Dierre interior doors in tempered glass and tempered laminated glass enhance the light and perfectly integrate the range of Moderne and Materiche collections. The Vetrate series are available in seven main types of glass: basic, clear printed, engraved or frosted, decor glass, eroded clear glass and two-sided silver mirror. With a total of 23 different models, four types of frame together with the possibility of color customization of the patterns make Vetrate a young and versatile collection, suitable for use in residential or business applications.

<b>VITREA</b>	4
<b>APERTURE VITREA VITREA OPENINGS</b>	
TELAIO CLASSICO CLASSIC FRAME	20
CERNIERE AUTOMATICHE AUTOMATIC HINGES	24
SCORREVOLE A BINARIO RAIL-SLIDING	28
SCORREVOLE A TRAVE BEAM-SLIDING	34
RASO MURO FLUSH TO THE WALL	38
<b>ACCESSORI VITREA VITREA ACCESSORIES</b>	40



Porta scorrevole esterno muro 2 ante con fissaggio a scomparsa senza telaio Lz1 03C. Vetro satinato chiaro decoro stampato Lve A01 Boccioli laccato RAL 7034.  
Rail-sliding door outside the wall with 2 wings with concealed fixing without frame Lz103C. Clear satin glass with Lve A01 Boccioli lacquered RAL 7034 printed decoration.



Porta Freestyle RAL 7034 serie Rose  
Freestyle door RAL 7034 Rose series

**Versione** | Vetro satinato chiaro stampato digitale  
**Decoro** | Lve A36 Quadrifogli laccato RAL 6018 steli RAL 9005  
**Coprifilo** | M93 e M20  
**Variant Decoration** | Clear satin printed glass Lve A36 Quadrifogli lacquered RAL 6018 steli RAL 9005  
**Cover mould** | M93 and M20



**Versione** | Vetro extrachiaro stampato digitale  
**Decoro** | Laccato RAL 3000  
**Coprifilo** | M93 e M20  
**Variant Decoration** | Extra light clear printed glass Lacquered RAL 3000  
**Cover mould** | M93 and M20



**Versione** | Vetro satinato chiaro stampato digitale  
**Decoro** | Lve A10 Albero stile laccato RAL 9003  
**Coprifilo** | M93 e M20  
**Variant Decoration** | Clear satin printed glass Lve A10 Alberi stile lacquered RAL 9003  
**Cover mould** | M93 and M20



**Versione** | Vetro satinato chiaro stampato digitale  
**Decoro** | Lve A43 Pianeti laccato RAL 5023  
**Coprifilo** | M93 e M20  
**Variant Decoration** | Clear satin printed glass Lve A43 Pianeti lacquered RAL 5023  
**Cover mould** | M93 and M20



**Versione** | Vetro trasparente extrachiaro Decor  
**Decoro** | Lve D01 Crossing maté  
**Soluzione apertura** | Lzt 03H scorrevole interno muro senza telaio per cassonetto Dierre raso muro  
**Maniglione** | Lzz 749 Quadro lunghezza 450 mm  
**Variant Decoration** | Decor extra light clear glass Lve D01 Crossing maté  
**Opening variant** | Lzt 03H inside the wall sliding door without frame for Dierre raso muro casing  
**Fixed handle** | Lzz749 Quadro length 450 mm



**Versione** | Vetro satinato chiaro stampato digitale  
**Decoro** | Lve A49 Strade base + layer 1 + layer 2  
**Soluzione apertura** | Lzt 0CA cerniere automatiche senza telaio  
**Maniglione** | Lzz 749 Quadro lunghezza 450 mm  
**Variant Decoration** | Light satin printed glass Lve A49 Strade base + layer 1 + layer 2  
**Opening variant** | Lzt 0CA automatic hinges without frame  
**Fixed handle** | Lzz749 Quadro length 450 mm

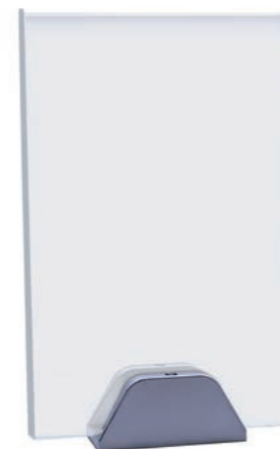


**Versione** | Vetro satinato chiaro Sabbiato  
**Decoro** | Lve A20 Africa  
**Soluzione apertura** | Lzt 03A scorrevole in luce anta scorrevole + anta fissa senza telaio  
**Maniglione** | Lzz 757 Astra lunghezza 220 mm  
**Variant Decoration** | Light satin sanded glass Lve A20 Africa  
**Opening variant** | Lzt 02A reveal-fixed sliding leaf + fixed leaf without frame  
**Fixed handle** | Lzz 757 Astra length 220 mm



**vetri** *glasses*

**Vetro trasparente** *Clear glass*



**Trasparente chiaro**  
*Light clear glass*



**Trasparente extra-chiaro**  
*Extra light clear glass*



**Satinato chiaro**  
*Light satin glass*



**Satinato grigio**  
*Grey satin glass*



**Satinato bronzo**  
*Bronze satin glass*



**Satinato extra-chiaro**  
*Extra light satin glass*

**vetri glasses**

**Vetro stampato digitale Digital printed glass**

Il processo di stampa digitale su vetro permette la riproduzione di disegni o immagini ad alta definizione con l'utilizzo di uno o più colori così da ottenere diverse tonalità e sfumature dell'immagine. Il vetro dopo la stampa è sottoposto a trattamento di tempera permettendo il fissaggio dei colori per una maggiore resistenza e durabilità nel tempo.

*The digital printing process on glass allows to replicate drawings or images in high definition using one or more colors so as to obtain different shades and hues of the image. The glass - after printing - undergoes a tempering treatment allowing to set colors for greater strength and durability over time.*



**Satinato extrachiaro con decoro stampato digitale Lve A10 Albero Stile laccato RAL 9016**

*Extra-light satin with Lve A10 Albero Stile decoration lacquered RAL 9016 digital printed.*

**Satinato extrachiaro con decoro stampato digitale Lve A10 Albero Stile laccato RAL 9005**

*Extra-light satin with Lve A10 Albero Stile decoration lacquered RAL 9005 digital printed.*

**Vetro sabbiato Sanded glass**

Il trattamento di sabbiatura avviene tramite erosione meccanica della superficie del vetro mediante getto ad aria compressa ad alta pressione di sabbia abrasiva. Le superfici interessate da questo trattamento acquistano opalescenza, lasciando passare luce. Con questo trattamento si possono effettuare svariati decori mascherando le zone che non devono essere sottoposte ad abrasione.

*The sandblasting treatment takes place through mechanical erosion of the glass surface by means of high pressure compressed air jet of abrasive sand, the surfaces affected by this treatment become matt although letting the light in. With this treatment various decorations can be achieved by masking off the areas that should not be subjected to abrasion.*



**Satinato sabbiato**  
*Satin sanded glass*

**Trasparente sabbiato**  
*Clear sanded glass*

**vetri glasses**

**Vetro inciso Engraved glass**



**Trasparente inciso**  
*Clear engraved glass*

**Satinato con incisione lato satinato**  
*Satin finished with engraving on the satin side*

L'incisione per mezzo di frese diamantate di varie forme e durezza mediante macchine CNC permette di riprodurre le più svariate linee o forme geometriche

*The engraving by means of diamond milling cutters of various shapes and hardness by CNC machines allows to reproduce lines or various geometrical shapes.*

**Vetro decor Decor glass**



**Lve D02 Teak**  
*Lve D02 Teak*

**Lve D03 Strip matè**  
*Lve D03 Strip matè*

**Lve D05 Fili matè\***  
*Lve D05 Fili matè\**

**Lve D01 Crossing matè**  
*Lve D01 Crossing matè*

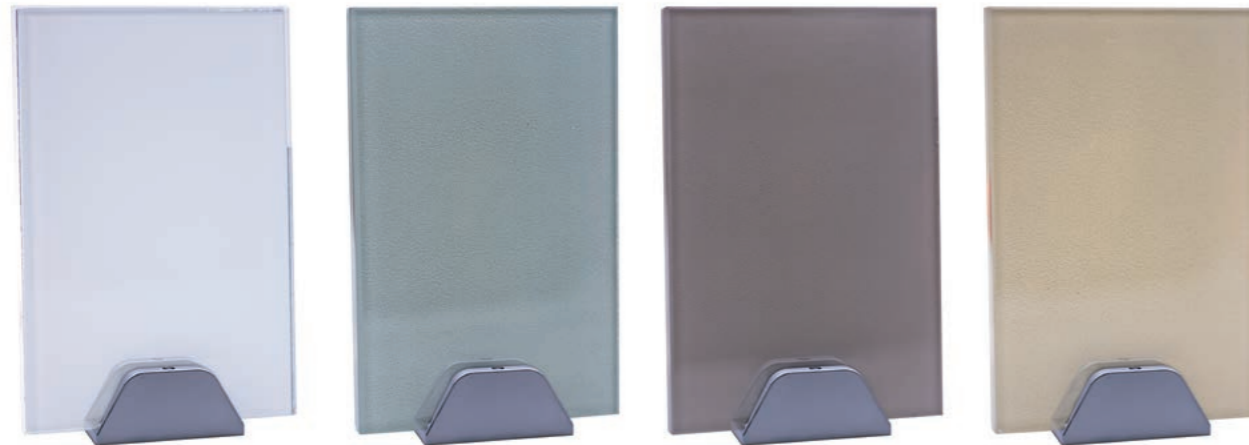
Vetro trasparente extrachiaro con decoro satinato sp. 8 mm temperato (oltre 2500 mm di altezza il vetro avrà spessore di 10 mm)

*8 mm thick extra light clear toughened glass with satin decoration (over 2500 mm in height the glass will be 10 mm thick)*

\* Disponibile sia con disegno orizzontale che verticale  
\* Available both with horizontal or vertical pattern

**vetri glasses**

Vetro laccato *Lacquered glass*



**RAL 9010**  
RAL 9010

**NCS Ghiaccio**  
NCS Ice

**NCS Violetta**  
NCS Violet

**NCS Corda**  
NCS Rape



**NCS Grigio tortora**  
NCS Dove Grey

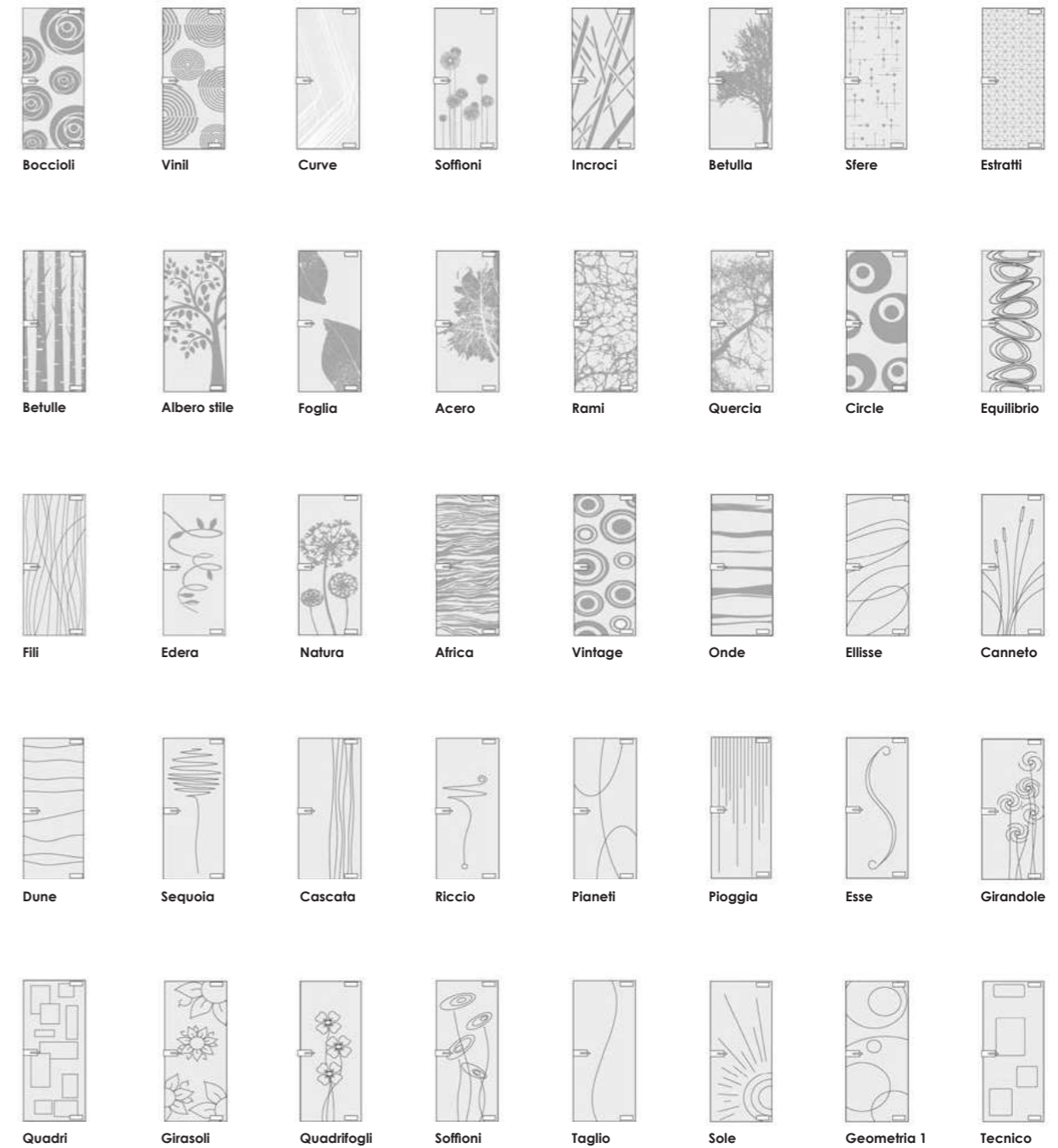
**NCS Grigio saturno**  
NCS Saturn Grey

**NCS Terre d'argilla**  
NCS Clay Dirt

**RAL 9005**  
RAL 9005



**Decori Decorations**



**Boccioli**

**Vinil**

**Curve**

**Soffioni**

**Incroci**

**Betulla**

**Sfere**

**Estratti**

**Betulle**

**Albero stile**

**Foglia**

**Acero**

**Rami**

**Quercia**

**Circle**

**Equilibrio**

**Fili**

**Edera**

**Natura**

**Africa**

**Vintage**

**Onde**

**Elisse**

**Canneto**

**Dune**

**Sequoia**

**Cascata**

**Riccio**

**Planeti**

**Pioggia**

**Esse**

**Girandole**

**Quadri**

**Girasoli**

**Quadrifogli**

**Soffioni**

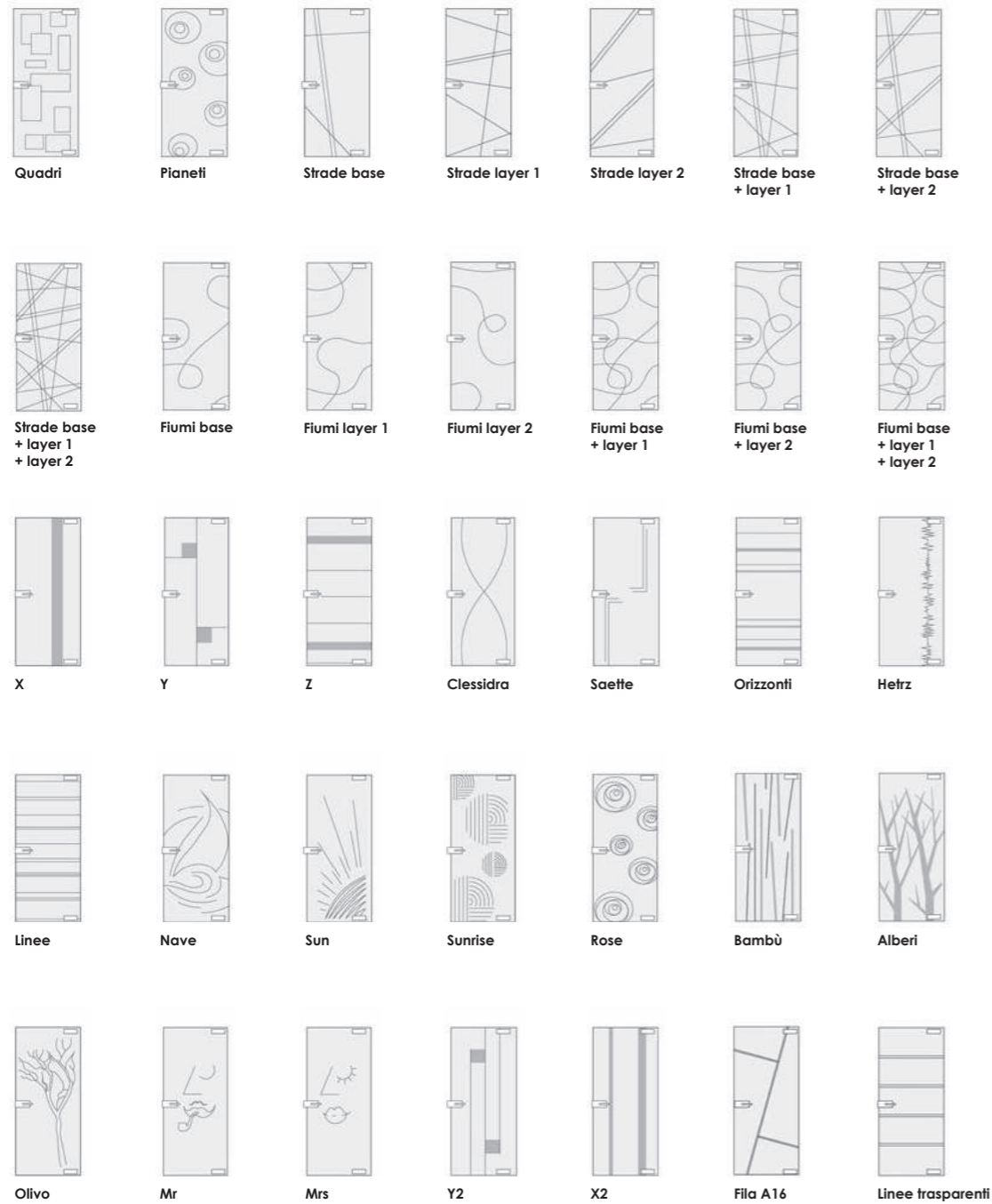
**Taglio**

**Sole**

**Geometria 1**

**Tecnico**

**Decor** *Decorations*



**Colorazione decori su anta** *Decorations coloring on the wing*



Decoro Y2

Alcuni disegni possono essere personalizzati assegnando a ogni particolare un diverso colore RAL/NCS.

*Some patterns can be customized by giving each detail a different RAL/NCS color.*

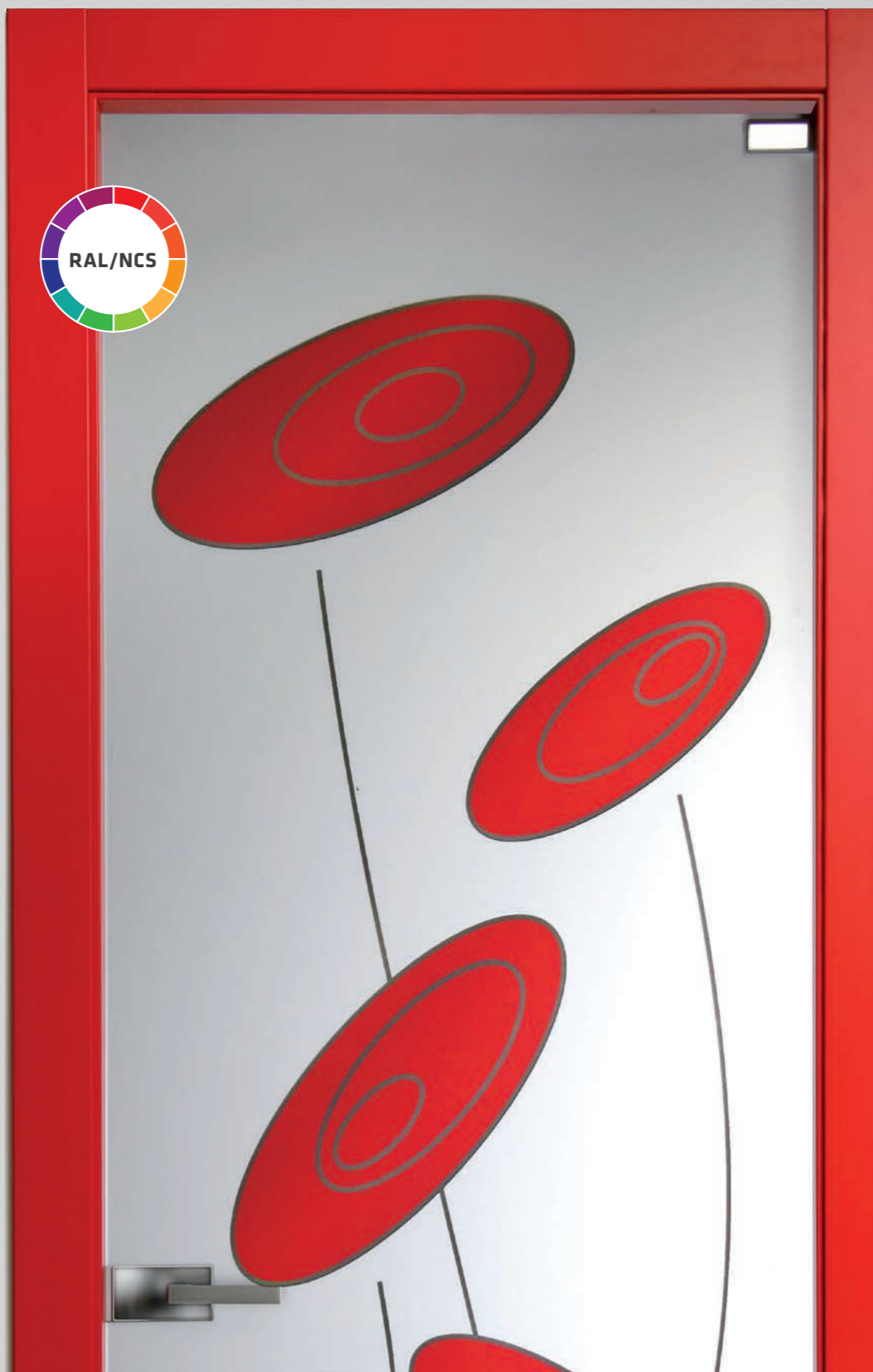




Telaio Freestyle laccato RAL 3028 con cerniere a bandiera. Vetro satinato chiaro stampato digitale decoro LVe A37 Soffioni laccato RAL 3028 steli laccati RAL 9005  
Freestyle frame lacquered RAL 3028 with flag hinges. Light satin glass with digital printing LVe A37 Soffioni decoration lacquered RAL 3028 steli lacquered RAL 9005

Porta Freestyle Grigio Saturno serie Soffioni  
Soffioni Saturn Grey series Freestyle door

# TELAIO CLASSICO CLASSIC FRAME



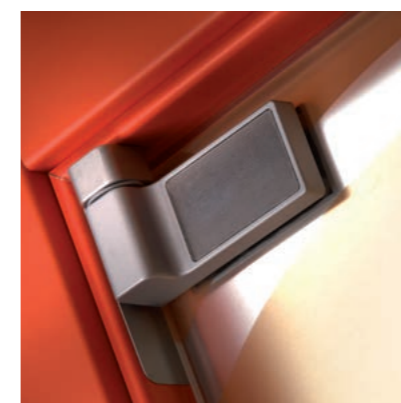
Il telaio in legno per le porte in vetro Dierre è disponibile nelle versioni: massello, laminatino, laccato e in essenza. La versione in massello è interamente realizzata in legno in essenza dichiarata. Il telaio in laminatino è realizzato in listellare di abete rivestito, quello laccato infine è in multistrato/sandwich rivestito. I coprifilo sono forniti sempre coerenti con il materiale del telaio.

*The wooden frame for Dierre glazed doors is available in the solid wood, laminate, lacquered and various wood types versions. The solid wood version is entirely made in the stated type of wood.*

*The solid wood version is entirely made in the stated type of wood.*

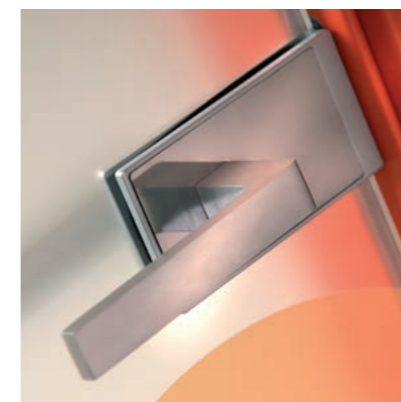
*The laminate frame is made of veneered fir blockboard, the lacquered one finally is in veneered multilayer/sandwich.*

*The casing is always supplied matching the material of the frame.*



Cerniere a bandiera complete di cardine per fissaggio a telaio

*Flag hinges complete with pivot for fixing to the frame*



Serratura magnetica completa di maniglia cromo satinato

*Magnetic lock complete with satin chrome handle*



Aste coprifilo per montaggio a 90°

*Casing rods for 90° mounting*



Disponibile chiusura con cilindro Yale + maniglia

*Locking available with Yale cylinder + handle*

**soluzioni di apertura** *opening variant*



**Battente singolo**  
*Single leaf*



**Doppio battente**  
*Double leaf*



**Scorrevole interno muro singolo**  
*Single leaf sliding inside the wall*

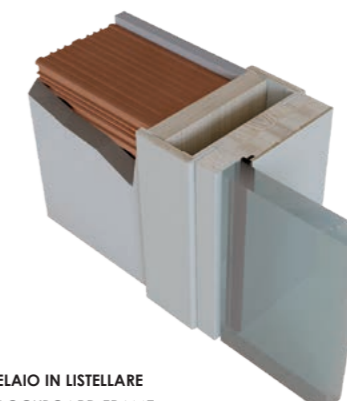


**Scorrevole interno muro 2 ante**  
*Two opposing leaves sliding inside the wall*

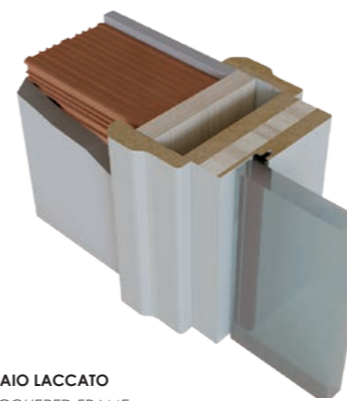
**soluzioni telaio** *frame options*



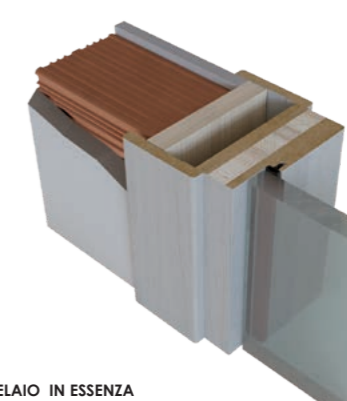
**TELAIO IN MASSELLO**  
*SOLID WOOD FRAME*



**TELAIO IN LISTELLARE**  
*BLOCKBOARD FRAME*



**TELAIO LACCATO**  
*LACQUERED FRAME*



**TELAIO IN ESSENZA**  
*WOODEN FRAME*



# CERNIERE AUTOMATICHE *AUTOMATIC HINGES*

Linee pulite e totale assenza di telaio per la versione con cerniere automatiche che consente di sfruttare al massimo la luce del passaggio.  
Due robuste cerniere garantiscono l'apertura a 90° sia a spingere che a tirare.

*Neat lines and no frame for the version with automatic hinges that allows to fully exploit the opening space.  
Two robust hinges ensure 90° opening both in the push and pull version.*



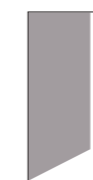
**Lzf OCA apertura con cerniere automatiche senza telaio, vetro satinato chiaro stampato digitale decoro Lve A49 Strade base + layer 1 + layer 2**

*Lzf OCA door with automatic hinges without frame, light satin glass digital printed Lve A49 Strade base + layer 1 + layer 2*



Cerniere automatiche  
*Automatic hinges*

## **soluzioni di apertura** *opening variant*



**Battente singolo**  
*Single leaf*

## **soluzioni telaio** *frame options*



**CERNIERE AUTOMATICHE**  
*AUTOMATIC HINGES*

Lzt 02D apertura un anta scorrevole esterno muro  
con guida a parete senza telaio, vetro decoro  
Incroci Lve A05 stampato digitale laccato RAL 7046,  
maniglione Lzz 748 modello Tube lunghezza 1200 mm

Lzt 02D rail-sliding outside the wall with wall guide without frame,  
glass Lve A05 Incroci digital printed lacquered RAL 7046,  
fixed handle Lzz 748 Tube length 1200 mm

Porta De Simone 11 laccata bianco con inserti in cromo satinato  
De Simone 11 lacquered white with satin chrome inserts

# SCORREVOLE A BINARIO RAIL SLIDING

Il sistema scorrevole a binario consente 4 diverse soluzioni di scorrimento, con telaio a vista costituito da una struttura metallica a finitura cromo/satinata, oppure con telaio incassato nel controsoffitto, per le aperture ad una o più ante, in luce.

*The rail sliding system allows 4 different sliding solutions, with external frame consisting of a chrome-plated/satin finish metal structure, or with recessed frame in the false ceiling, for the opening of one or more wings, reveal fixed.*



Telaio a cassonetto cromo/satinato per una guida precisa dello scorrevole

*Chrome-plated/satin finish encased frame for a precise guide of the sliding item*



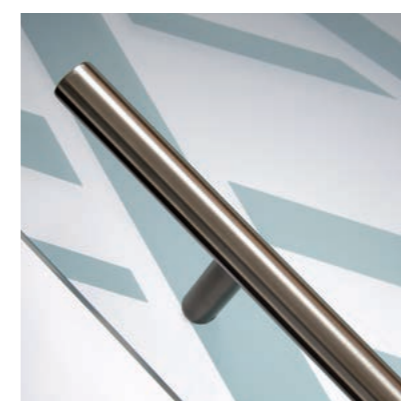
Dettagli di finitura per il telaio a vista

*Finishing details for the exposed frame*



Guida vetro a pavimento (richiede foratura)

*Floor guide for the glass (requires drilling)*



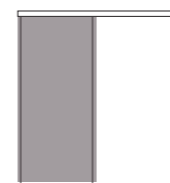
Maniglione di grande dimensione per agevolare la movimentazione dell'anta

*Large push handle in order to ease the movement of the door*

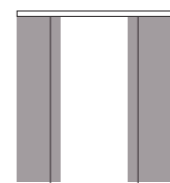


# SCORREVOLE A BINARIO RAIL SLIDING

## soluzioni di apertura *opening variant*



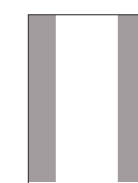
**Scorrevole esterno muro  
anta singola**  
*One leaf sliding  
outside the wall*



**Scorrevole esterno muro  
2 ante contrapposte**  
*One leaf sliding  
outside the wall*



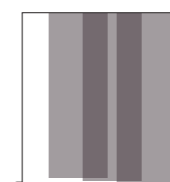
**Scorrevole interno muro  
anta singola**  
*Single leaf sliding  
inside the wall*



**Scorrevole interno muro  
2 ante contrapposte**  
*Two opposing leaves  
sliding inside the wall*

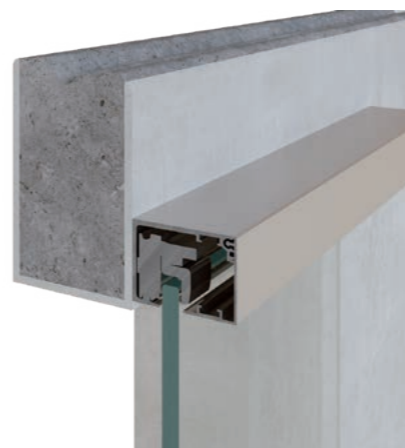


**Scorrevole in luce  
anta scorrevole +  
anta fissa**  
*Single leaf sliding  
inside the wall*



**Scorrevole in luce  
2 ante scorrevoli +  
anta fissa**  
*Single leaf sliding  
inside the wall*

## soluzioni telaio *frame options*



**TELAIO BINARIO ESTERNO MURO**  
*RAIL FRAME OUTSIDE THE WALL*



**TELAIO BINARIO IN LUCE A SOFFITTO**  
*REVEAL FIXED RAIL FRAME ON THE CEILING*

Lzf 03F apertura un anta scorrevole esterno muro  
con trave a parete senza telaio, vetro stampato digitale  
decoro Lve A54 Fiumi base + layer 2 laccato RAL 3022,  
maniglione Lzz 757 modello Astra lunghezza 220 mm

Lzf 03F rail-sliding outside the wall with wall beam  
without frame, glass digital printed Lve A54 Fiumi base  
+ layer 2 lacquered RAL 3022, fixed handle Lzz 757  
Astra length 1200 mm

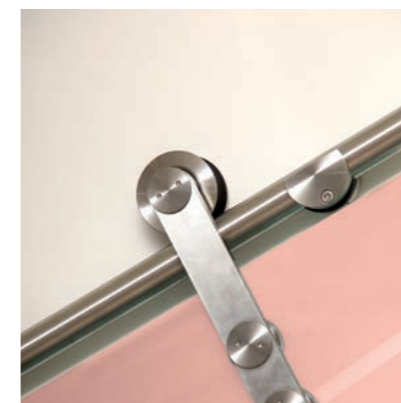
Porta Silence con rivestimento laminato Mirror  
Silence door with Mirror cover panel

# SCORREVOLE A TRAVE BEAM SLIDING DOOR

La soluzione scorrevole con trave a vista a sezione circolare esalta il serramento donando carattere all'ambiente.  
Con l'acciaio cromato al posto del ferro brunito, si trasforma in un macchinario in stile retro-futurista che invita ad osare con le decorazioni.

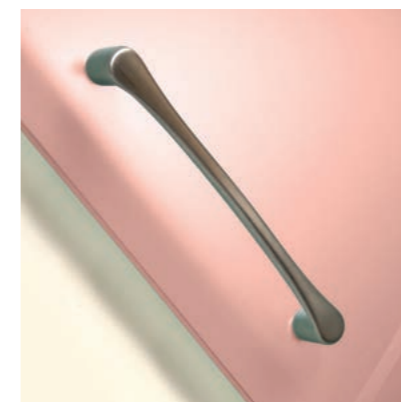
*The sliding solution with circular section exposed beam that enhances the door giving character to the room.*

*With the chromed steel instead of burnished iron, it turns into a retro-futurist style mechanism that encourages to dare with decorations.*



Accessori di acciaio cromato su disegno ispirato alle barn door americane

*Chrome steel accessories made on a design inspired to American barn doors*



Maniglione di grande dimensione per agevolare la movimentazione dell'anta

*Large push handle in order to ease the movement of the door*



Guida vetro a pavimento (richiede foratura)

*Floor guide for the glass (requires drilling)*



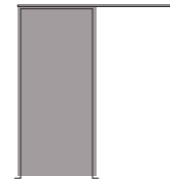
Gli elementi di fissaggio esterni rendono semplice il montaggio escludendo il ricorso a lavori di muratura

*External fixing items make assembly easy thus avoiding to perform masonry work*

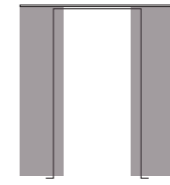


## SCORREVOLE A TRAVE BEAM SLIDING DOOR

### **soluzioni di apertura** *opening variant*



**Scorrevole esterno muro  
anta singola**  
*One leaf sliding  
outside the wall*



**Scorrevole esterno muro  
2 ante contrapposte**  
*One leaf sliding  
outside the wall*

### **soluzioni telaio** *frame options*



**TELAIO BINARIO ESTERNO MURO**  
*RAIL FRAME OUTSIDE THE WALL*

# RASO MURO

## FLUSH TO THE WALL

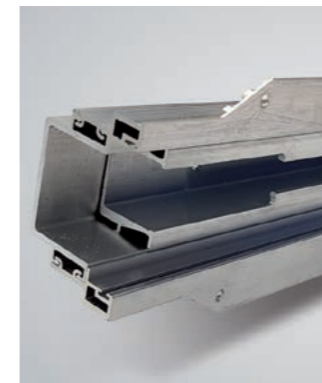
La versione scorrevole raso muro è dedicata a chi cerca la cura del dettaglio senza compromessi. Il telaio scompare completamente nell'imbotte lasciando a vista soltanto una sottile fascia di alluminio nella parte superiore dell'anta. A fondo corsa il vetro incontra un profilo con guarnizione di protezione in gomma che garantisce la silenziosità dello scorrevole.

*The flush to the wall sliding version is dedicated to those who seek the care of detail without compromise. The frame fully disappears in the architrave leaving only a thin strip of aluminium exposed in the upper part of the wing. At the end of the run, the glass meets a rubber seal profile that ensures the quietness of the sliding item.*

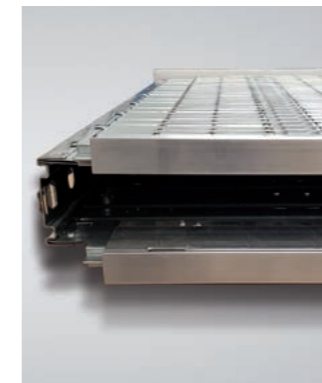


### Dettagli del controtelaio New Space

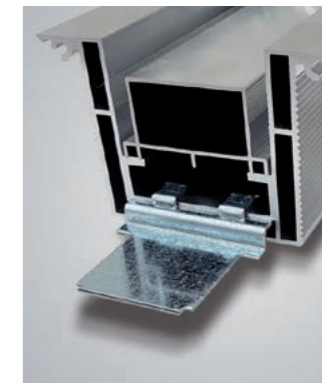
*New Space subframe details*



Testata in alluminio con guida di scorrimento in alluminio  
*Aluminum head with aluminum sliding guide*



Cassonetto con profili in alluminio  
*Casing with aluminum profiles*



Montante di battuta in alluminio  
*Aluminum stile*

### soluzioni di apertura

*opening variant*



**Scorrevole interno muro anta singola**  
*Single leaf sliding inside the wall*



**Scorrevole interno muro 2 ante contrapposte**  
*Two opposing leaves sliding inside the wall*

### soluzioni telaio

*frame options*



**TELAIO RASO MURO**  
*FRAME FLUSH TO THE WALL*

VITREA  
ACCESSORI  
VITREA  
ACCESSORIES



**Maniglioni**  
*Fixed handles*



Maniglione Astra Lzz 757  
lunghezza 220 mm  
*Astra fixed handle Lzz 757  
length 220 mm*



Maniglione Quadro Lzz 759  
lunghezza 250 mm  
*Quadro fixed handle Lzz 759  
length 250 mm*



Maniglione Quadro Lzz 749  
lunghezza 450 mm  
*Quadro fixed handle Lzz 749  
length 450 mm*



Maniglione Tube Lzz 748  
lunghezza 1200 mm  
*Tube fixed handle Lzz 748  
length 1200 mm*



Maniglione Tube Lzz 758  
lunghezza 500 mm  
*Tube fixed handle Lzz 758  
length 500 mm*



### Combinazioni caratteristiche vetri

■ possibile  
 ■ non possibile

Extra disponibili Tipologia Vetro	Trasparente	Satinato chiaro Lzz 690	Satinato grigio Lzz 692	Satinato bronzo Lzz 693	Trasparente extra chiaro Lzz 693	Trasparente laccato Ral/Ncs Lzz 694	Trasparente stampa a colori Lzz 695	Trasparente immagine a richiesta Lzz 696	Satinato chiaro Lzz 690 extrachiaro Lzz 691	Satinato chiaro Lzz 690 laccato RAL/NCS Lzz 694	Satinato chiaro Lzz 690 stampa colori Lzz 695	Satinato chiaro Lzz 690 immagine a richiesta Lzz 696
Vetro Ltf	■	■	■	■	■	■	■	■	■	■	■	■
Vetro stampato Ltg	■	■	■	■	■	■	■	■	■	■	■	■
Vetro inciso Lth	■	■	■	■	■	■	■	■	■	■	■	■
Vetro sabbiato Lti	■	■	■	■	■	■	■	■	■	■	■	■
Vetro decor Ltj	■	■	■	■	■	■	■	■	■	■	■	■
Vetro eroso Ltl	■	■	■	■	■	■	■	■	■	■	■	■
Specchio bifacciale argentato Ltm	■	■	■	■	■	■	■	■	■	■	■	■
Specchio trasparente riflettente LTm	■	■	■	■	■	■	■	■	■	■	■	■





Dierre Spa  
Strada statale per Chieri 66/15  
14019 Villanova D'Asti (At)  
Tel 0141.949411  
Fax 0141.946427  
info@dierre.it

**www.dierre.com**